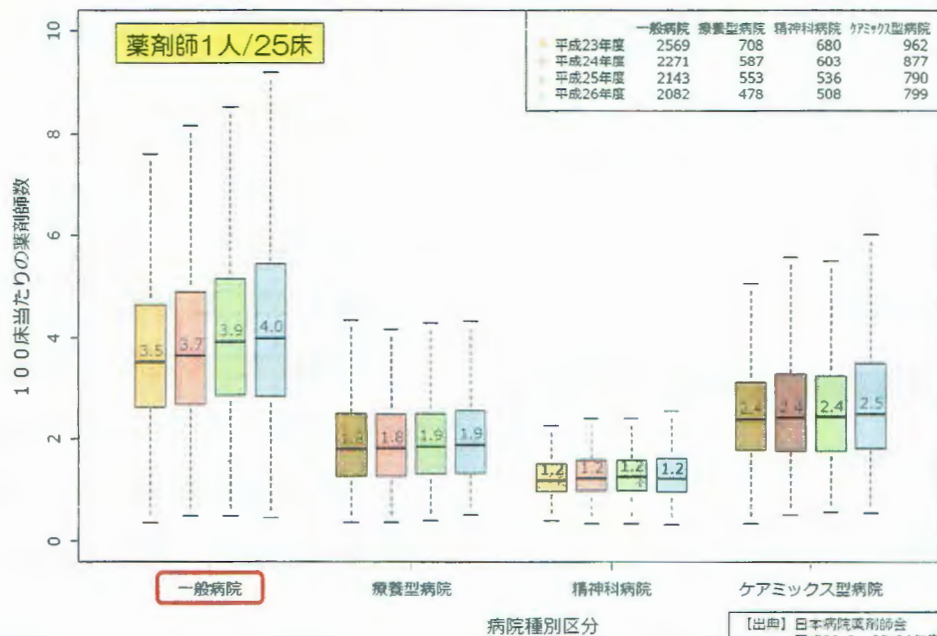


病院種別における100床当たりの薬剤師数



病床規模別 薬剤師数

上段：薬剤師数
下段：前年比 (%)
*赤 減少 青 増加

	20~49床	50~99床	100~149床	150~199床	200床以上
H22年	1.8	2.5	3.7	5.5	15.1
H23年	1.7 (94)	2.3 (92)	3.2 (86)	4.4 (80)	11.8 (78)
H24年	1.7 (100)	2.3 (100)	3.5 (109)	4.6 (105)	12.8 (108)
H25年	1.9 (112)	2.4 (104)	3.5 (100)	5.9 (128)	14.4 (113)
H26年	1.9 (100)	2.4 (100)	3.5 (100)	5.0 (85)	14.7 (102)

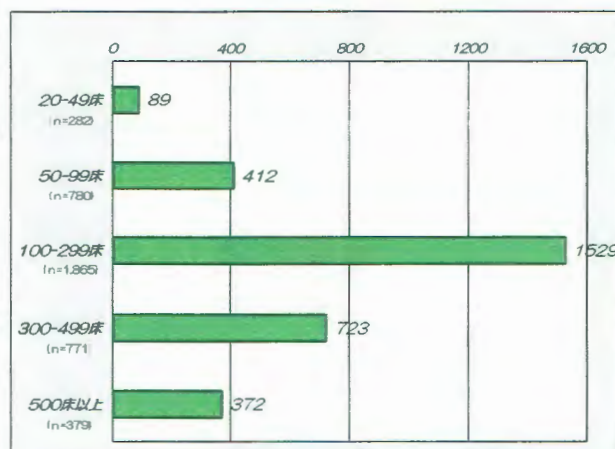
まずは薬剤師を2人以上に！

日本病院薬剤師会「病院薬剤部門の現状調査」

H26年度 薬剤管理指導



病床規模別 算定施設数



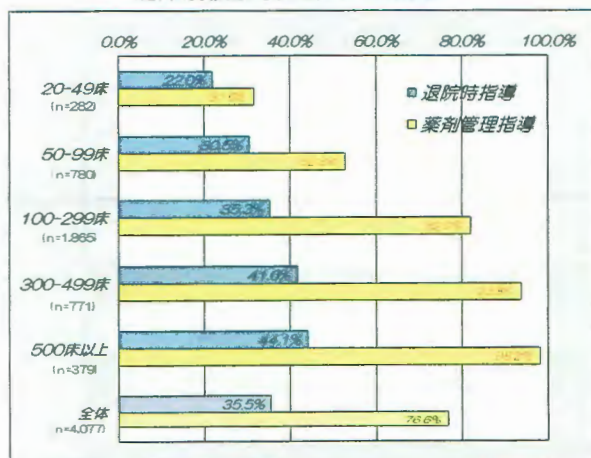
病床規模別 算定施設の割合



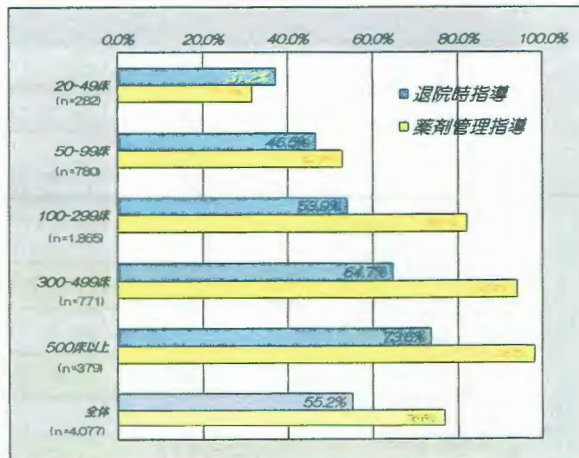
日本病院薬剤師会 平成26年度「病院薬剤部門の現状調査」

H26年度 退院時薬剤情報管理指導

病床規模別 算定施設の割合



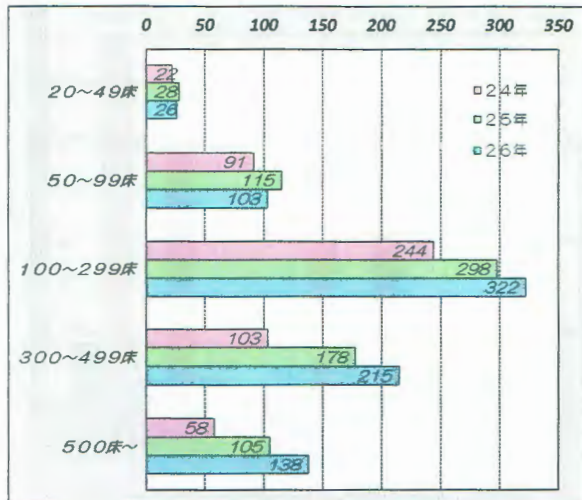
算定要件は満たさな が薬学的管理指導を行っている施設もみ



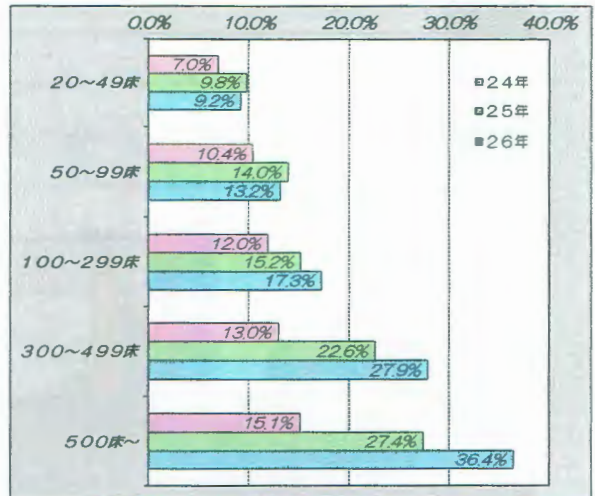
日本病院薬剤師会 平成26年度「病院薬剤部門の現状調査」

病棟薬剤業務実施加算

病床規模別 算定施設数

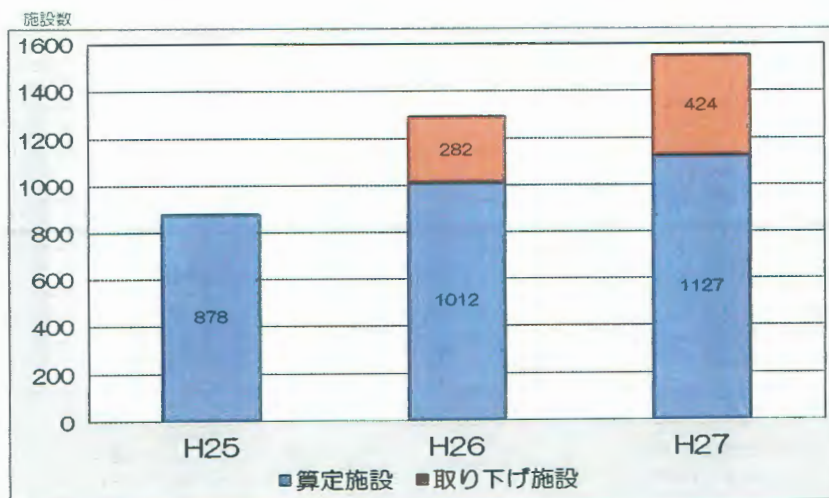


病床規模別 算定施設の割合



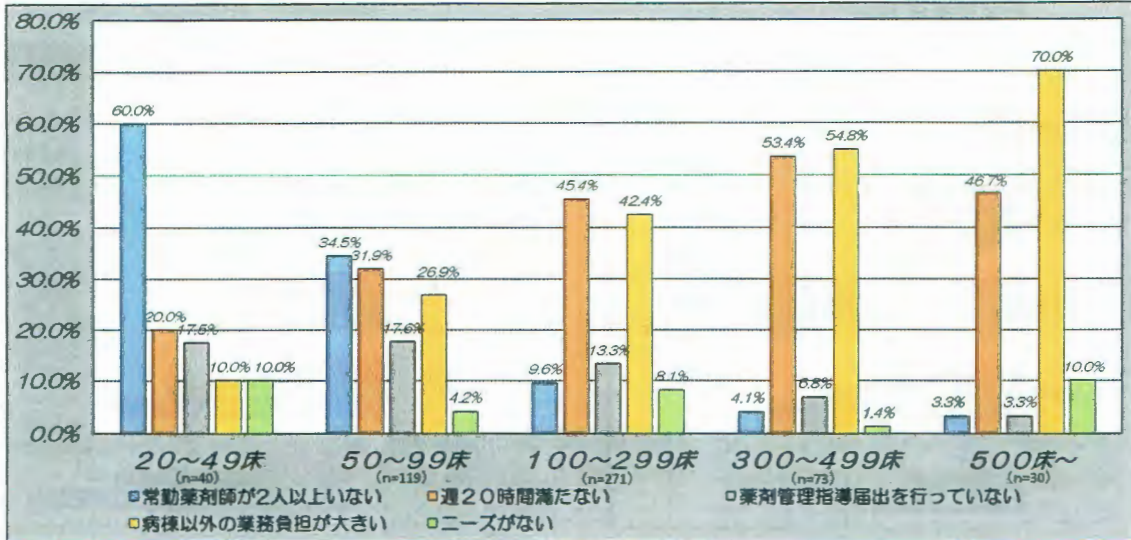
日本病院薬剤師会 平成24・25・26年度「病院薬剤部門の現状調査」

病棟薬剤業務実施加算の真実（全国）



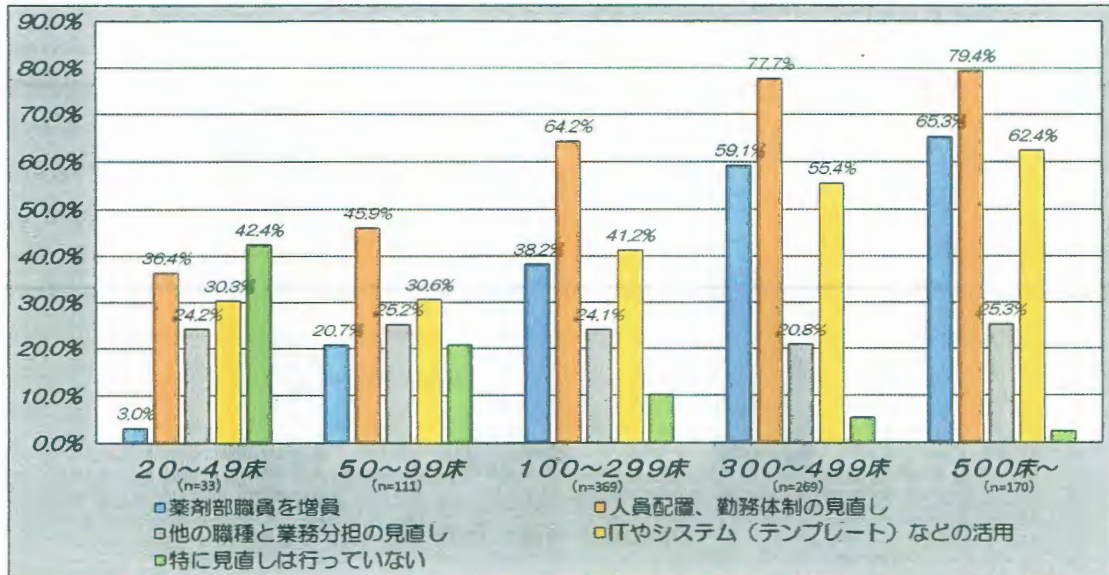
地方厚生局の届出受理状況より

病棟薬剤業務実施加算が算定できていない理由は？



日本病院薬剤師会 平成26年度「病院薬剤部門の現状調査」

算定している施設が行ったことは



日本病院薬剤師会 平成26年度「病院薬剤部門の現状調査」